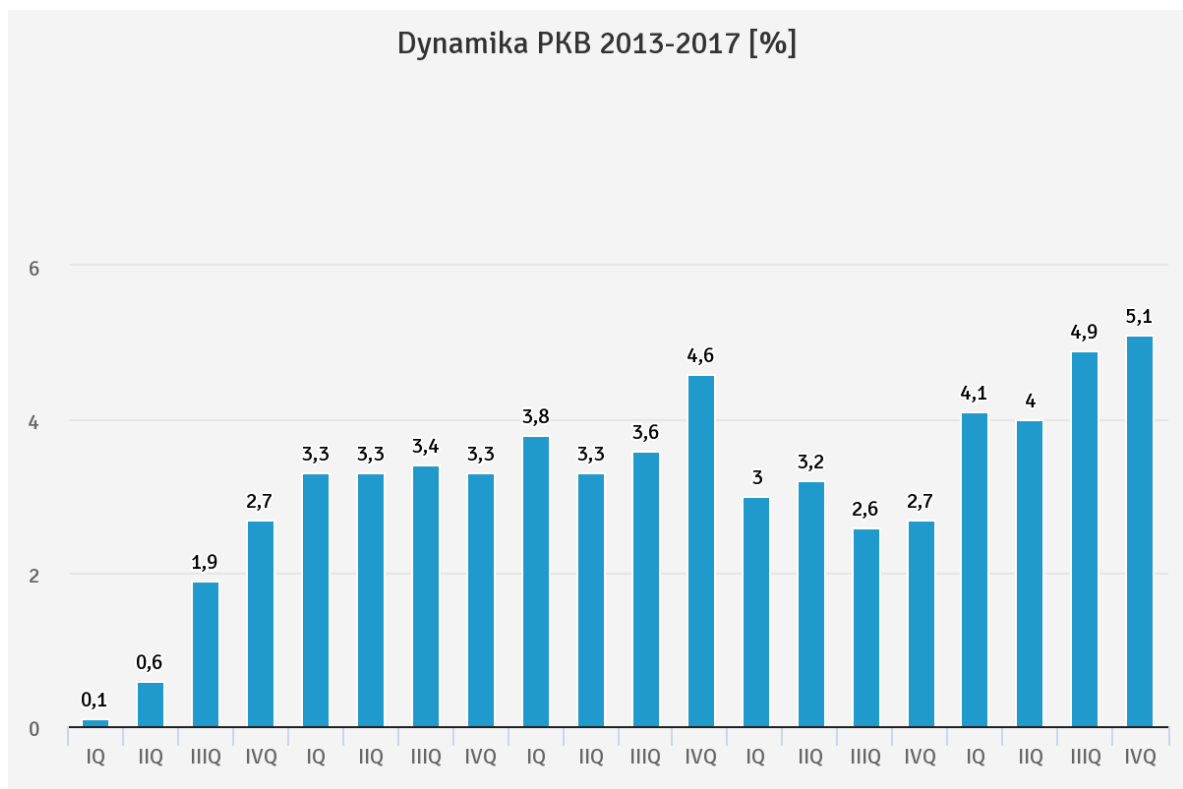


Sytuacja makroekonomiczna

Działalność Grupy Kapitałowej Enea skupiona jest na terytorium Polski. Tym samym kluczowym czynnikiem makroekonomicznym wpływającym zarówno na osiągnięte wyniki, jak i sytuację finansową jest tempo rozwoju oraz ogólna kondycja polskiej gospodarki.

Według wstępnego szacunku Głównego Urzędu Statystycznego (GUS) produkt krajowy brutto w 2017 r. zwiększył się realnie o 4,6% w skali roku, wobec wzrostu o 2,9% w 2016 r. W samym IV kwartale 2017 r. wzrost PKB wyniósł 5,1% co oznacza kolejny, rekordowy kwartalny wzrost PKB na przestrzeni ostatnich miesięcy.



Zgodnie z danymi GUS, w 2017 r. w podstawowych obszarach gospodarki obserwowano tendencje wzrostowe, przy czym IV kwartał 2017 roku charakteryzował się nieznacznymi spadkami względem stanu na koniec III kwartału.

Zgodnie z szacunkami GUS w 2017 r. produkcja sprzedana przemysłu była wyższa niż przed rokiem o 6,6%. W największym stopniu zwiększyła się sprzedaż w przetwórstwie przemysłowym; wzrost odnotowano również w wytwarzaniu i zaopatrywaniu w energię elektryczną, gaz, parę wodną, gorącą wodę oraz w dostawie wody; gospodarowaniu ściekami i odpadami; rekultywacji. Utrzymał się natomiast spadek produkcji w górnictwie i wydobywaniu.

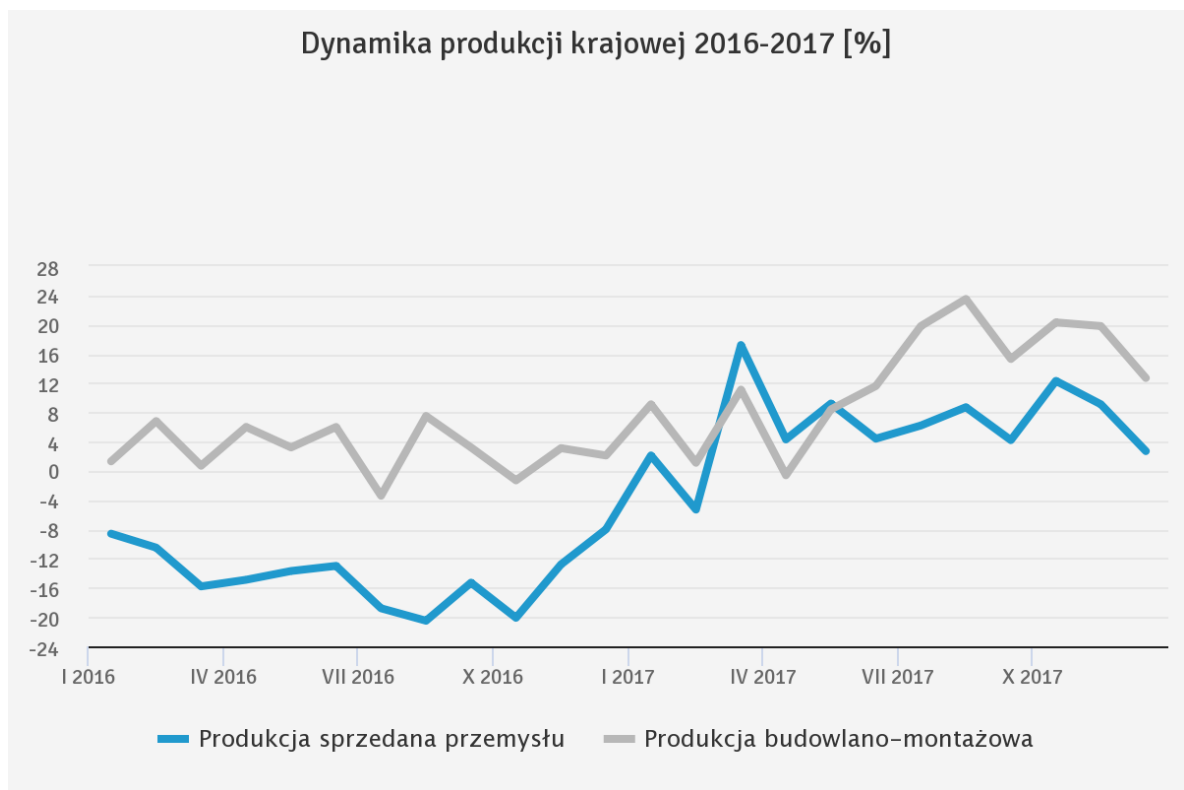
W okresie styczeń-wrzesień 2017 r. produkcja budowlano-montażowa zrealizowana na terenie kraju była o ok. 7% wyższa niż w roku poprzednim. Produkcja budowlano-montażowa była wyższa niż przed rokiem we wszystkich działach budownictwa, w tym najbardziej zwiększyła się w jednostkach specjalizujących się w budowie obiektów inżynierii lądowej i wodnej.

Ceny towarów i usług konsumpcyjnych, po dwóch latach spadku, w 2017 r. wzrosły w skali roku o 2,0%. Po spadku w 2016 r., znacznie wzrosły ceny związane z transportem; wyższe niż przed rokiem były również

m.in. ceny w zakresie mieszkania. Po raz pierwszy od 2012 r. wzrosły w skali roku ceny producentów w przemyśle (o 2,9%) oraz budownictwie (o 0,6%).

Poniżej zamieszczono podstawowe dane makroekonomiczne dla lat 2015-2017.

| Wyszczególnienie | j.m. | 2015 | 2016 | 2017 |
|---------------------------------|-------------|-------------|-------------|-------------|
| PKB | zmiana w % | 3,8 | 2,9 | 4,6 |
| Produkcja sprzedana przemysłu | zmiana w % | 6,0 | 3,6 | 6,6 |
| Produkcja budowlano - montażowa | zmiana w % | 3,7 | -2,6 | 7,0 |
| Inflacja | w % | -0,9 | -0,6 | 2,0 |



Źródło: <http://stat.gov.pl> oraz opracowanie GUS pn. *Informacja o sytuacji społeczno-gospodarczej kraju w 2017 roku*