

# Zarządzanie ryzykiem

Grupa Enea w każdym segmencie prowadzonej działalności narażona jest na ryzyka. Ich materializacja może w istotny, niekorzystny sposób wpłynąć na ciągłość działania poszczególnych Spółek Grupy, ich sytuację finansową oraz zdolność do realizacji wytyczonych celów strategicznych. Świadomość tych zagrożeń wymaga utrzymania, wykorzystania i ciągłego udoskonalania sformalizowanego i zintegrowanego systemu zarządzania ryzykiem (ERM). Jego ramy określa obowiązująca w Grupie Enea jednolita Polityka Zarządzania Ryzykiem Korporacyjnym.

## Zarządzanie ryzykiem

System ERM w Grupie Enea bazuje na kompleksowym ujęciu przedmiotu zarządzania ryzykiem, określeniu szczegółowych zasad identyfikacji i oceny ryzyk. Na tej podstawie następuje wybór kluczowych ryzyk korporacyjnych, a także monitorowanie ekspozycji na te ryzyka oraz przygotowanie i monitorowanie planów mitygacji. W przypadku części ryzyk korporacyjnych takich jak kredytowe, utraty płynności, walutowe i stopy procentowej oraz towarowe sformalizowane podejście do zarządzania ryzykiem przybiera formę dedykowanych Polityk i Procedur.

Przyjęte zasady zarządzania ryzykiem wyznaczone są w oparciu o najwyższe standardy zarządcze i zgodne są z najlepszymi praktykami rynkowymi w tej dziedzinie.

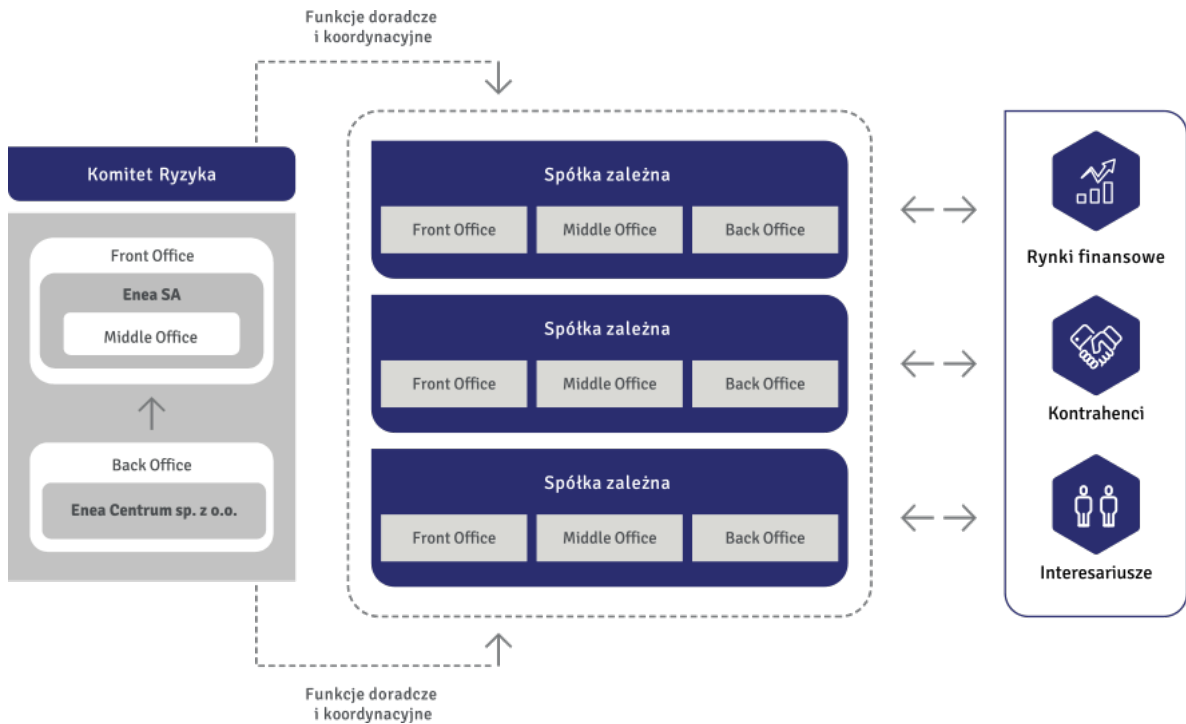
W 2017 r. system zarządzania ryzykiem podlegał dalszemu rozwojowi i optymalizacji procesowej m.in. poprzez prace związane z integracją z LW Bogdanka i Enea Elektrownia Połaniec oraz dotyczące wdrożenia systemów IT w zakresie zarządzania ryzykami korporacyjnym i kredytowym.

## Model zarządczy

Koncepcję organizacji zarządzania ryzykiem w Grupie Enea oparto o model skoordynowany. Kluczowym założeniem jego funkcjonowania jest koordynacja procesów zarządzania ryzykiem w Grupie przez Enea SA.

### Kluczowe cechy modelu skoordynowanego:

- Spółki Grupy zarządzają ryzykiem w oparciu o jednolite standardy określone w Politykach i Procedurach.
- Spółki operacyjnie zarządzają ryzykiem w ramach przyznaných limitów i na zasadach zatwierdzanych przez Komitet Ryzyka Grupy Enea.
- Poszczególne spółki raportują do Spółki matki w zakresie realizowanych działań w obszarze zarządzania ryzykiem.
- Enea SA pełni rolę koordynacyjną procesu na obszarze Grupy.
- W Spółkach funkcjonuje podział organizacyjny na Front-, Middle- oraz Back Office.



## Ocena ryzyk

Każde ryzyko uwzględnione w Rejestrze Ryzyk podlega ocenie pod kątem prawdopodobieństwa wystąpienia i potencjalnych skutków finansowych, reputacyjnych oraz wpływu na zdrowie i bezpieczeństwo zgodnie ze Skalą Oceny Ryzyk Korporacyjnych.

Prawdopodobieństwo	4	4	8	12	16
	3	3	6	9	12
	2	2	4	6	8
	1	1	2	3	4
Skutek		1	2	3	4

Ryzyko kluczowe
  Ryzyko Istotne
  Ryzyko Nieistotne

## Proces zarządzania ryzykiem

Proces zarządzania ryzykiem w Grupie Enea jest procesem wieloetapowym, angażującym wszystkie istotne jednostki organizacyjne Spółek Grupy. Model procesu zgodny jest z najlepszymi praktykami rynkowymi, a także normami obowiązującymi w tym zakresie.

### Identyfikacja i ocena nowych ryzyk

Identyfikacja potencjalnych ryzyk dotyczących bieżącej działalności operacyjnej Spółek oraz osiągnięciu celów strategicznych Grupy Kapitałowej Enea i celów wynikających ze strategii obszarowych, a następnie ich ocena zgodnie postanowieniami Metodyki ERM.

### Monitorowanie istniejących ryzyk

Okresowy monitoring istniejących ryzyk oraz statusu wdrażania i realizacji Planu Postępowania z Ryzykiem i bieżący monitoring istniejących ryzyk, w ramach którego zgłaszane są zdarzenia operacyjne.

### Raportowanie ryzyk

Raportowanie na poziomie Spółki do Menadżera Ryzyka, który okresowo przekazuje raporty Zarządowi, natomiast na poziomie Grupy Enea Menedżer Ryzyka Spółki raportuje do Departamentu Zarządzania Ryzykiem Enea, który opracowuje i przekazuje dedykowane raporty Komitetowi Ryzyka.

W procesie identyfikacji uwzględniane są także ryzyka niefinansowe, które mogą mieć znaczący negatywny wpływ na zagadnienia społeczne, pracownicze, środowiskowe, praw człowieka i przeciwdziałania korupcji.

## Dokumentacja regulująca proces zarządzania ryzykiem w Grupie Enea

Całokształt zasad funkcjonowania systemu zarządzania ryzykiem w Grupie Enea opisany jest zwartym katalogiem dokumentów stanowiących prawo wewnętrzne, na który składają się odpowiednie Polityki oraz Procedury.

Polityki pełnią rolę dokumentów o charakterze konstytutywnym, wyznaczającym ramy prowadzonych działań, wskazującym zakresy odpowiedzialności uczestników, zawierającym fundamentalne wytyczne modelu zarządczego. Procedury opisują przebieg procesowy tychże działań oraz metody stosowane w ramach dokonywanych badań, pomiarów itp.

### Zintegrowany system zarządzania ryzykiem



## Komitet Ryzyka

### Komitet Ryzyka Grupy Enea

Kluczowym organem w procesie zarządzania ryzykiem w Grupie Enea jest Komitet Ryzyka. Komitet jest organem grupującym przedstawicieli kluczowych obszarów biznesowych Grupy Enea, reprezentujących wszystkie jej kluczowe Spółki.

### Członkowie Komitetu Ryzyka Grupy Enea

Skład osobowy Komitetu Ryzyka tworzą dedykowani członkowie zarządu Enea SA oraz Spółek Zależnych w Grupie a także dyrektorzy departamentów Enea SA odpowiedzialnych za zarządzanie ryzykiem, audyt oraz Compliance.

### Kompetencje Komitetu Ryzyka

- Udzielanie rekomendacji Zarządowi Enea w sprawie zatwierdzenia polityk regulujących proces zarządzania ryzykiem, ciągłością działania, ubezpieczeniami i Compliance oraz zmian aktualizacyjnych w tym zakresie
- Przyjmowanie i analiza informacji z obszaru zarządzania ryzykiem, ciągłością działania oraz ubezpieczeniami wpływających od Jednostek Merytorycznych
- Opiniowanie rocznych raportów w zakresie realizacji Polityki Compliance, które przedkładane są Zarządowi Enea do zatwierdzenia
- Przyjmowanie półrocznych raportów z bieżącej realizacji Polityki Compliance oraz formułowanie zaleceń, co do realizacji Polityki Compliance
- Wydawanie wiążących interpretacji postanowień (wykładni) Polityki Compliance
- Zatwierdzanie dokumentacji operacyjnej regulującej proces zarządzania ryzykiem, ubezpieczeniami, ciągłością działania wraz z akceptacją zmian aktualizacyjnych (strategie, procedury, metodyki, narzędzia, instrukcje, wytyczne itp.)
- Podejmowanie decyzji w szczególności w sprawach:
  - a. Wynikających z dokumentacji regulującej obszar zarządzania ryzykiem, ciągłością działania, ubezpieczeniami
  - b. Wyrażania zgody na odstępstwa od zasad opisanych w dokumentacji regulującej obszary, wskazane w pkt. a)

- c. Wyrażania zgody na zawieranie przez Spółki Grupy Enea umów opartych o prawo obce lub walutę rozliczeniową inną, niż złoty polski (z wyłączeniem umów ramowych EFET i powiązanych z nimi umów poręczenia, w przypadku gdy, będą one spełniały łącznie następujące warunki: będą oparte na prawie niemieckim, językiem wiążącym będzie angielski, spory będą rozstrzygane przed sądem arbitrażowym, walutą obrotu będzie euro lub złoty polski)

## Model ryzyk Grupy Enea

Kluczowym organem w procesie zarządzania ryzykiem w Grupie Enea jest Komitet Ryzyka. Komitet jest organem grupującym przedstawicieli kluczowych obszarów biznesowych Grupy Enea, reprezentujących wszystkie jej kluczowe Spółki.

### Strategiczne

#### Ryzyka główne, na które narażona jest grupa Enea w określonych kategoriach

- Ryzyko naruszenia przepisów prawa i regulacji wewnętrznych dotyczących ochrony danych osobowych
- Ryzyko opóźnień we wdrożeniu/brak wdrożenia opomiarowania stacji Sn/nn w określonym przepisami prawa terminie
- Ryzyko nieprzewidzianego wzrostu kosztów nabycia energii elektrycznej lub paliwa gazowego
- Ryzyko przyjęcia błędnych założeń dla długoterminowych projekcji finansowych
- Ryzyko niewłaściwego zarządzania informacją w sytuacji kryzysowej
- Ryzyko przyznania mniejszej liczby darmowych uprawnień do emisji CO<sub>2</sub> spowodowane niezrealizowaniem zgłoszonych do KPI inwestycji.
- Ryzyko braku realizacji restrykcyjnych założeń polityki klimatycznej UE
- Ryzyko luki pokoleniowej
- Ryzyko braku osiągnięcia celu gospodarczego planowanej budowy elektrowni Ostrołęka C

#### Przykładowe działania mitygujące dla ryzyk w określonych kategoriach

- Przeprowadzanie szkoleń wstępnych i okresowych dla pracowników i współpracowników
- Udział w pracach zespołów tematycznych oraz we władzach Towarzystwa Obrót Energiją oraz innych towarzystw branżowych
- Zabezpieczenie systemów przetwarzających dane osobowe poprzez zabezpieczenia systemowe
- Monitorowanie i weryfikacja prognoz kursów walutowych, stóp procentowych i innych założeń makroekonomicznych
- Utrzymywanie sprawnych kanałów komunikacji z kluczowymi jednostkami biznesowymi
- Udział w pracach nad regulacjami dla branży energetycznej i węglowej
- Wdrożenie rozwiązań mających na celu uzupełnienie, podniesienie, wzmocnienie kompetencji i wiedzy organizacji, m.in. poprzez programy płatnych staży i praktyk
- Zapewnienie transparentnego, konkurencyjnego i motywacyjnego systemu wynagrodzeń
- Monitoring działań legislacyjnych
- Aktualizacja modelu finansowego wraz z planowanymi zmianami legislacyjnymi

### Finansowe

#### Ryzyka główne, na które narażona jest grupa Enea w określonych kategoriach

- Ryzyko naruszenia umów o finansowanie
- Ryzyko utraty ratingu
- Ryzyko poniesienia strat z tytułu niewywiązania się kontrahentów ze zobowiązań umownych (w tym

ryzyko kredytowe)

### Przykładowe działania mitygujące dla ryzyk w określonych kategoriach

- Monitorowanie kowenantów bankowych w GK Enea
- Bieżące konsultacje z agencją ratingową
- Prowadzenie usystematyzowanych działań w obszarze zarządzania ryzykiem kredytowym i windykacji, określonych formalnie wdrożoną dokumentacją

## Operacyjne

### Ryzyka główne, na które narażona jest grupa Enea w określonych kategoriach

- Ryzyko niespełnienia wymogów konkluzji BAT
- Ryzyko nadmiernego zużycia niektórych elementów majątku wytwórczego
- Ryzyko opóźnienia procesów przetargowych
- Ryzyko naruszenia przepisów prawa i regulacji wewnętrznych dotyczących przetwarzania informacji i bezpieczeństwa teleinformatycznego w Grupie ENEA.
- Ryzyko obniżenia poziomu wody w Wiśle spowodowane długotrwałą suszą lub zatory lodowym oraz wystąpienia wysokich temperatur wody w Wiśle skutkujące zaniżoną wydajnością pracy bloków

### Przykładowe działania mitygujące dla ryzyk w określonych kategoriach

- Projekty związane z dostosowaniem do wymogów kBAT
- Analizy i badania stanu elementów majątku wytwórczego. Inicjowanie projektów remontowych w miarę potrzeb
- Regularne okresowe szkolenia pracowników
- Regularne okresowe przeglądy systemów przetwarzających dane osobowe i ich ocena pod względem zapewnienia bezpieczeństwa

## Rynkowe

### Ryzyka główne, na które narażona jest grupa Enea w określonych kategoriach

- Ryzyko zmienności cen towarów na rynku terminowym
- Ryzyko niedotrzymania ciągłości dostaw paliw
- Ryzyko wolumetryczne paliwa i transportu
- Ryzyko realizacji sprzedaży założonego wolumenu węgla do głównych odbiorców

### Przykładowe działania mitygujące dla ryzyk w określonych kategoriach

- Doskonalenie metod i narzędzi optymalizacji portfeli towarowych
- Utrzymywanie i rozwój kompetencji wewnątrz Spółki do zarządzania ryzykiem towarowym
- Dywersyfikacja źródeł zaopatrzenia i realizacji usług
- Ciągła analiza rynku paliwowo-energetycznego
- Optymalizacja dostaw węgla w ramach Grupy do podmiotów wytwórczych Grupy uwzględniająca ograniczoną przepustowość tras objazdowych i wzrost kosztów transportu na trasach objazdowych dostaw węgla z LWB