

Zarządzanie ryzykiem

Grupa Enea w każdym segmencie prowadzonej działalności narażona jest na ryzyka. Ich materializacja może w istotny, niekorzystny sposób wpłynąć na ciągłość działania poszczególnych Spółek Grupy, ich sytuację finansową oraz zdolność do realizacji wytyczonych celów strategicznych. Świadomość tych zagrożeń wymaga utrzymania, wykorzystania i ciągłego udoskonalania sformalizowanego i zintegrowanego systemu zarządzania ryzykiem (ERM). Jego ramy określa obowiązująca w Grupie Enea jednolita Polityka Zarządzania Ryzykiem Korporacyjnym.

Zarządzanie ryzykiem

System ERM w Grupie Enea bazuje na kompleksowym ujęciu przedmiotu zarządzania ryzykiem, określeniu szczegółowych zasad identyfikacji i oceny ryzyk. Na tej podstawie następuje wybór kluczowych ryzyk korporacyjnych, a także monitorowanie ekspozycji na te ryzyka oraz przygotowanie i monitorowanie planów mitygacji. W przypadku części ryzyk korporacyjnych takich jak kredytowe, utraty płynności, walutowe i stopy procentowej oraz towarowe sformalizowane podejście do zarządzania ryzykiem przybiera formę dedykowanych Polityk i Procedur.

Przyjęte zasady zarządzania ryzykiem wyznaczone są w oparciu o najwyższe standardy zarządcze i zgodne są z najlepszymi praktykami rynkowymi w tej dziedzinie.

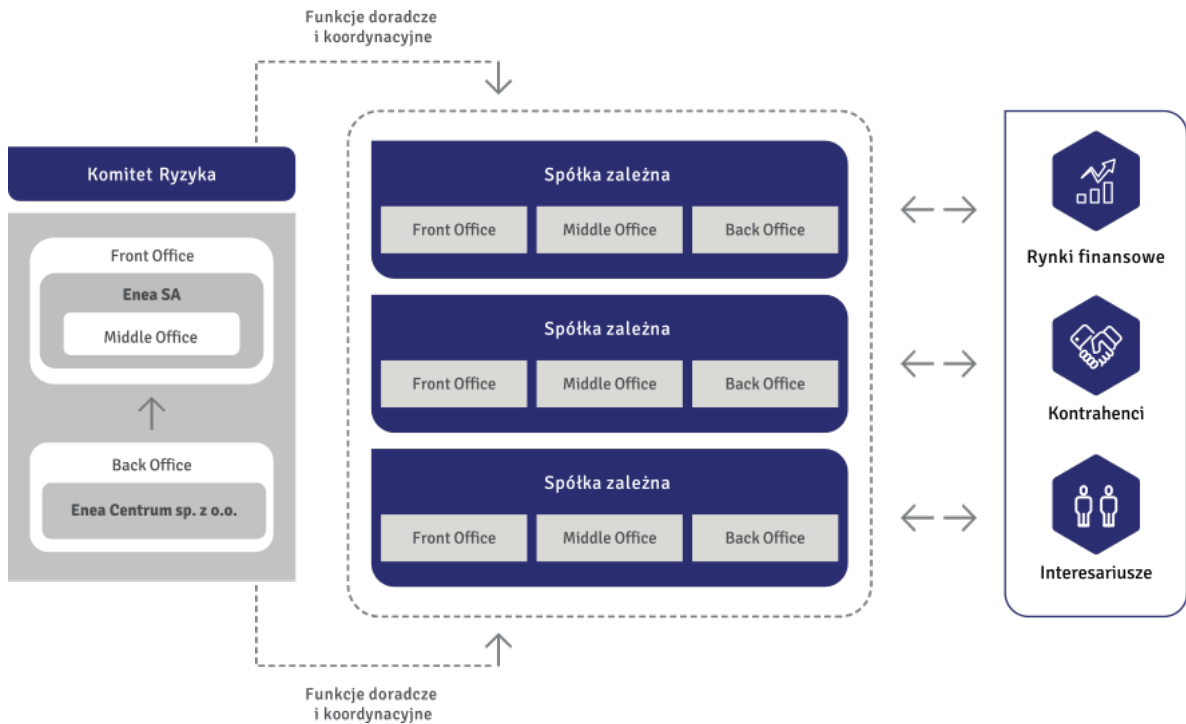
W 2017 r. system zarządzania ryzykiem podlegał dalszemu rozwojowi i optymalizacji procesowej m.in. poprzez prace związane z integracją z LW Bogdanka i Enea Elektrownia Połaniec oraz dotyczące wdrożenia systemów IT w zakresie zarządzania ryzykami korporacyjnym i kredytowym.

Model zarządczy

Koncepcję organizacji zarządzania ryzykiem w Grupie Enea oparto o model skoordynowany. Kluczowym założeniem jego funkcjonowania jest koordynacja procesów zarządzania ryzykiem w Grupie przez Enea SA.

Kluczowe cechy modelu skoordynowanego:

- Spółki Grupy zarządzają ryzykiem w oparciu o jednolite standardy określone w Politykach i Procedurach.
- Spółki operacyjnie zarządzają ryzykiem w ramach przyznaných limitów i na zasadach zatwierdzanych przez Komitet Ryzyka Grupy Enea.
- Poszczególne spółki raportują do Spółki matki w zakresie realizowanych działań w obszarze zarządzania ryzykiem.
- Enea SA pełni rolę koordynacyjną procesu na obszarze Grupy.
- W Spółkach funkcjonuje podział organizacyjny na Front-, Middle- oraz Back Office.



Ocena ryzyk

Każde ryzyko uwzględnione w Rejestrze Ryzyk podlega ocenie pod kątem prawdopodobieństwa wystąpienia i potencjalnych skutków finansowych, reputacyjnych oraz wpływu na zdrowie i bezpieczeństwo zgodnie ze Skalą Oceny Ryzyk Korporacyjnych.

Prawdopodobieństwo	4	4	8	12	16
	3	3	6	9	12
	2	2	4	6	8
	1	1	2	3	4
Skutek	1	2	3	4	

Ryzyko kluczowe
 Ryzyko Istotne
 Ryzyko Nieistotne

Proces zarządzania ryzykiem

Proces zarządzania ryzykiem w Grupie Enea jest procesem wieloetapowym, angażującym wszystkie istotne jednostki organizacyjne Spółek Grupy. Model procesu zgodny jest z najlepszymi praktykami rynkowymi, a także normami obowiązującymi w tym zakresie.

Identyfikacja i ocena nowych ryzyk

Identyfikacja potencjalnych ryzyk dotyczących bieżącej działalności operacyjnej Spółek oraz osiągnięciu celów strategicznych Grupy Kapitałowej Enea i celów wynikających ze strategii obszarowych, a następnie ich ocena zgodnie postanowieniami Metodyki ERM.

Monitorowanie istniejących ryzyk

Okresowy monitoring istniejących ryzyk oraz statusu wdrażania i realizacji Planu Postępowania z Ryzykiem i bieżący monitoring istniejących ryzyk, w ramach którego zgłaszane są zdarzenia operacyjne.

Raportowanie ryzyk

Raportowanie na poziomie Spółki do Menadżera Ryzyka, który okresowo przekazuje raporty Zarządowi, natomiast na poziomie Grupy Enea Menedżer Ryzyka Spółki raportuje do Departamentu Zarządzania Ryzykiem Enea, który opracowuje i przekazuje dedykowane raporty Komitetowi Ryzyka.

W procesie identyfikacji uwzględniane są także ryzyka niefinansowe, które mogą mieć znaczący negatywny wpływ na zagadnienia społeczne, pracownicze, środowiskowe, praw człowieka i przeciwdziałania korupcji.

Dokumentacja regulująca proces zarządzania ryzykiem w Grupie Enea

Całokształt zasad funkcjonowania systemu zarządzania ryzykiem w Grupie Enea opisany jest zwartym katalogiem dokumentów stanowiących prawo wewnętrzne, na który składają się odpowiednie Polityki oraz Procedury.

Polityki pełnią rolę dokumentów o charakterze konstytutywnym, wyznaczającym ramy prowadzonych działań, wskazującym zakresy odpowiedzialności uczestników, zawierającym fundamentalne wytyczne modelu zarządczego. Procedury opisują przebieg procesowy tychże działań oraz metody stosowane w ramach dokonywanych badań, pomiarów itp.

Zintegrowany system zarządzania ryzykiem



Komitet Ryzyka

Komitet Ryzyka Grupy Enea

Kluczowym organem w procesie zarządzania ryzykiem w Grupie Enea jest Komitet Ryzyka. Komitet jest organem grupującym przedstawicieli kluczowych obszarów biznesowych Grupy Enea, reprezentujących wszystkie jej kluczowe Spółki.

Członkowie Komitetu Ryzyka Grupy Enea

Skład osobowy Komitetu Ryzyka tworzą dedykowani członkowie zarządu Enea SA oraz Spółek Zależnych w Grupie a także dyrektorzy departamentów Enea SA odpowiedzialnych za zarządzanie ryzykiem, audyt oraz Compliance.

Kompetencje Komitetu Ryzyka

- Udzielanie rekomendacji Zarządowi Enea w sprawie zatwierdzenia polityk regulujących proces zarządzania ryzykiem, ciągłością działania, ubezpieczeniami i Compliance oraz zmian aktualizacyjnych w tym zakresie
- Przyjmowanie i analiza informacji z obszaru zarządzania ryzykiem, ciągłością działania oraz ubezpieczeniami wpływających od Jednostek Merytorycznych
- Opiniowanie rocznych raportów w zakresie realizacji Polityki Compliance, które przedkładane są Zarządowi Enea do zatwierdzenia
- Przyjmowanie półrocznych raportów z bieżącej realizacji Polityki Compliance oraz formułowanie zaleceń, co do realizacji Polityki Compliance
- Wydawanie wiążących interpretacji postanowień (wykładni) Polityki Compliance
- Zatwierdzanie dokumentacji operacyjnej regulującej proces zarządzania ryzykiem, ubezpieczeniami, ciągłością działania wraz z akceptacją zmian aktualizacyjnych (strategie, procedury, metodyki, narzędzia, instrukcje, wytyczne itp.)
- Podejmowanie decyzji w szczególności w sprawach:
 - a. Wynikających z dokumentacji regulującej obszar zarządzania ryzykiem, ciągłością działania, ubezpieczeniami
 - b. Wyrażania zgody na odstępstwa od zasad opisanych w dokumentacji regulującej obszary, wskazane w pkt. a)

- c. Wyrażania zgody na zawieranie przez Spółki Grupy Enea umów opartych o prawo obce lub walutę rozliczeniową inną, niż złoty polski (z wyłączeniem umów ramowych EFET i powiązanych z nimi umów poręczenia, w przypadku gdy, będą one spełniały łącznie następujące warunki: będą oparte na prawie niemieckim, językiem wiążącym będzie angielski, spory będą rozstrzygane przed sądem arbitrażowym, walutą obrotu będzie euro lub złoty polski)

Model ryzyk Grupy Enea

Kluczowym organem w procesie zarządzania ryzykiem w Grupie Enea jest Komitet Ryzyka. Komitet jest organem grupującym przedstawicieli kluczowych obszarów biznesowych Grupy Enea, reprezentujących wszystkie jej kluczowe Spółki.

Strategiczne

Ryzyka główne, na które narażona jest grupa Enea w określonych kategoriach

- Ryzyko naruszenia przepisów prawa i regulacji wewnętrznych dotyczących ochrony danych osobowych
- Ryzyko opóźnień we wdrożeniu/brak wdrożenia opomiarowania stacji Sn/nn w określonym przepisami prawa terminie
- Ryzyko nieprzewidzianego wzrostu kosztów nabycia energii elektrycznej lub paliwa gazowego
- Ryzyko przyjęcia błędnych założeń dla długoterminowych projekcji finansowych
- Ryzyko niewłaściwego zarządzania informacją w sytuacji kryzysowej
- Ryzyko przyznania mniejszej liczby darmowych uprawnień do emisji CO₂ spowodowane niezrealizowaniem zgłoszonych do KPI inwestycji.
- Ryzyko braku realizacji restrykcyjnych założeń polityki klimatycznej UE
- Ryzyko luki pokoleniowej
- Ryzyko braku osiągnięcia celu gospodarczego planowanej budowy elektrowni Ostrołęka C

Przykładowe działania mitygujące dla ryzyk w określonych kategoriach

- Przeprowadzanie szkoleń wstępnych i okresowych dla pracowników i współpracowników
- Udział w pracach zespołów tematycznych oraz we władzach Towarzystwa Obrót Energiją oraz innych towarzystw branżowych
- Zabezpieczenie systemów przetwarzających dane osobowe poprzez zabezpieczenia systemowe
- Monitorowanie i weryfikacja prognoz kursów walutowych, stóp procentowych i innych założeń makroekonomicznych
- Utrzymywanie sprawnych kanałów komunikacji z kluczowymi jednostkami biznesowymi
- Udział w pracach nad regulacjami dla branży energetycznej i węglowej
- Wdrożenie rozwiązań mających na celu uzupełnienie, podniesienie, wzmocnienie kompetencji i wiedzy organizacji, m.in. poprzez programy płatnych staży i praktyk
- Zapewnienie transparentnego, konkurencyjnego i motywacyjnego systemu wynagrodzeń
- Monitoring działań legislacyjnych
- Aktualizacja modelu finansowego wraz z planowanymi zmianami legislacyjnymi

Finansowe

Ryzyka główne, na które narażona jest grupa Enea w określonych kategoriach

- Ryzyko naruszenia umów o finansowanie
- Ryzyko utraty ratingu
- Ryzyko poniesienia strat z tytułu niewywiązania się kontrahentów ze zobowiązań umownych (w tym

ryzyko kredytowe)

Przykładowe działania mitygujące dla ryzyk w określonych kategoriach

- Monitorowanie kowenantów bankowych w GK Enea
- Bieżące konsultacje z agencją ratingową
- Prowadzenie usystematyzowanych działań w obszarze zarządzania ryzykiem kredytowym i windykacji, określonych formalnie wdrożoną dokumentacją

Operacyjne

Ryzyka główne, na które narażona jest grupa Enea w określonych kategoriach

- Ryzyko niespełnienia wymogów konkluzji BAT
- Ryzyko nadmiernego zużycia niektórych elementów majątku wytwórczego
- Ryzyko opóźnienia procesów przetargowych
- Ryzyko naruszenia przepisów prawa i regulacji wewnętrznych dotyczących przetwarzania informacji i bezpieczeństwa teleinformatycznego w Grupie ENEA.
- Ryzyko obniżenia poziomu wody w Wiśle spowodowane długotrwałą suszą lub zatory lodowym oraz wystąpienia wysokich temperatur wody w Wiśle skutkujące zaniżoną wydajnością pracy bloków

Przykładowe działania mitygujące dla ryzyk w określonych kategoriach

- Projekty związane z dostosowaniem do wymogów kBAT
- Analizy i badania stanu elementów majątku wytwórczego. Inicjowanie projektów remontowych w miarę potrzeb
- Regularne okresowe szkolenia pracowników
- Regularne okresowe przeglądy systemów przetwarzających dane osobowe i ich ocena pod względem zapewnienia bezpieczeństwa

Rynkowe

Ryzyka główne, na które narażona jest grupa Enea w określonych kategoriach

- Ryzyko zmienności cen towarów na rynku terminowym
- Ryzyko niedotrzymania ciągłości dostaw paliw
- Ryzyko wolumetryczne paliwa i transportu
- Ryzyko realizacji sprzedaży założonego wolumenu węgla do głównych odbiorców

Przykładowe działania mitygujące dla ryzyk w określonych kategoriach

- Doskonalenie metod i narzędzi optymalizacji portfeli towarowych
- Utrzymywanie i rozwój kompetencji wewnątrz Spółki do zarządzania ryzykiem towarowym
- Dywersyfikacja źródeł zaopatrzenia i realizacji usług
- Ciągła analiza rynku paliwowo-energetycznego
- Optymalizacja dostaw węgla w ramach Grupy do podmiotów wytwórczych Grupy uwzględniająca ograniczoną przepustowość tras objazdowych i wzrost kosztów transportu na trasach objazdowych dostaw węgla z LWB